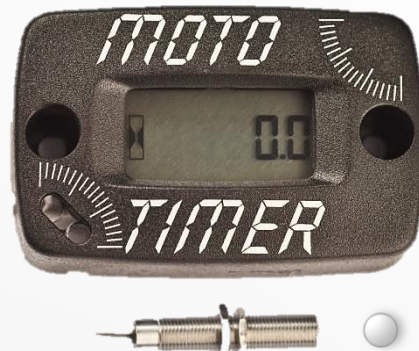


MOTO TIMER TURNER

Betriebsstundenzähler für Rotation



Anwendung:

- Mechanische Bewegung / Rotation
- Für Anbaugeräte, Holzspalter, Häcksler, Fertigungsmaschinen etc.

Anschlussmöglichkeit:

- Sensor und Magnetgeber, „Prinzip Fahrradtachometer“

Funktion:

- Permanente Anzeige der Gesamt-Betriebsstunden
- Anzeigebereich: 0,1 – 9.999,9 h
- Auflösung: 1/10h = 6 min.

Technische Daten:

Abmessung:	56mm x 35,5mm x 16mm
Gewicht:	27g
Gehäuse:	Kunststoff, stoß- und schlagfest (IP68)
Display:	LCD-Display 12,7mm x 24,5mm, Ziffernhöhe: 6mm
Anzeigegenauigkeit:	+/-0,01% bei 25°C
Temperaturbereich:	-40°C - +52°C
Stromversorgung:	Integrierte Batterie (3V Li-MnO2) Lebensdauer ca. 8 Jahre nicht austauschbar
Minstdrehzahl:	15 U/min
Sensor:	Länge: 20mm, Durchmesser: 5mm Höchstabstand zum Magneten: 6mm
Magnet:	Gewicht: 3g, Durchmesser: 5mm Breite: 1,5mm
Sonstiges:	RoHS, CE, WEEE-20128785, REACH
Artikelnummer:	MT-003

Abb. 1



Abb. 2



Abb. 3

Pickup-Sensor



Pickup-Magnet

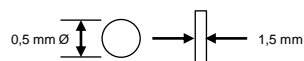
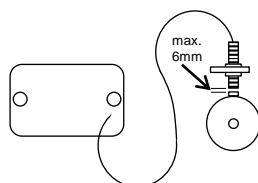


Abb. 4



Abstand Geber-Empfänger
max. 6mm

Installation:

An Zapfwellen, Schwungscheiben, Achsen, Maschinenschlitten

Der Moto Timer Turner funktioniert im Prinzip wie ein Fahrradtachometer. Sobald der Gebermagnet den Empfänger passiert, wird die Zeitnahme gestartet.

Für eine kontinuierliche Zeitmessung ist es notwendig, dass der Geber den Empfänger mindestens alle 4 Sekunden passiert. Das entspricht einer Drehzahl von 15 U/min.

Der Abstand zwischen Geber und dem Empfänger darf nicht größer als 6mm sein. (Abb. 4)

Aufgrund der Funktionssicherheit sollte der Gebermagnet mit einem geeigneten Kleber an seiner Position befestigt werden.

Den Zähler nicht auf Untergründen montieren, die wärmer als 50°C werden können. Keine Löcher in Benzintanks oder Kurbelgehäuse bohren. Im Zweifelsfall kontaktieren Sie bitte Ihren Händler. Kein Kinderspielzeug! Außerhalb der Reichweite von Kindern aufbewahren!